

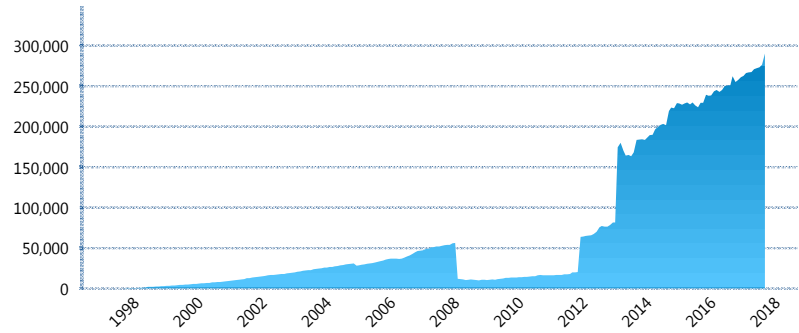
I. INFORMACIÓN FINANCIERA

I) Detalles del Fondo

Detalles del Fondo	
Razón Social	Siefore XXI Banorte Consolida, S.A. de C.V.
Inicio de Operaciones	30/01/1998
Tipo de Fondo	Básica
Clave Bolsa	XXINTE2
Activos Administrados *	290,302
ISIN	MX54XX060022
Comisión Anual	1.00%
Administrador	Afore XXI Banorte, S.A. de C.V.
Director General	Mtro. Juan Manuel Valle Pereña
Presidente del Consejo	C. Fernando Solís Soberón

Activos Administrados *

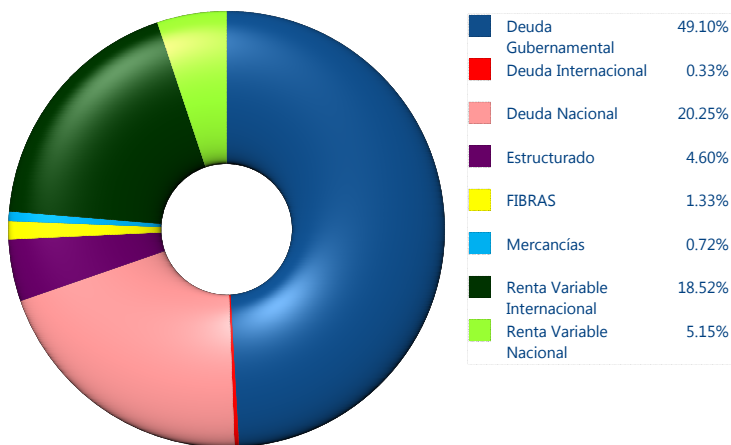
\$290,302



*Cifras en millones de pesos

Contiene el efecto de fusiones, cortes transversales y transferencias por edad. Para mayor información consultar: <http://www.consar.gob.mx/gobmx/Aplicativo/Factsheets/EC/ECSAR.pdf>

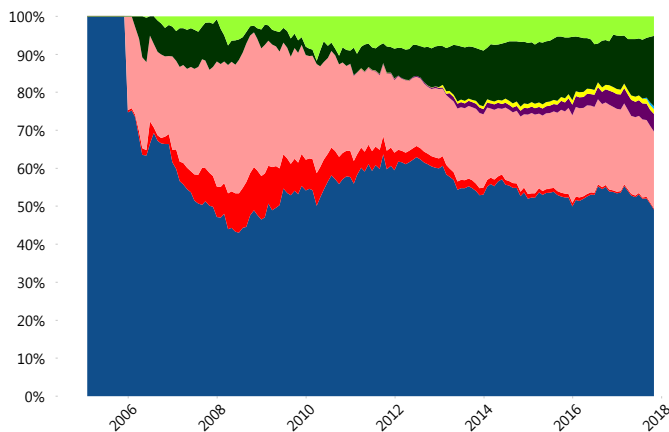
II) Inversiones



Tipo de Instrumento		XXI-Banorte (...)	Sistema Básicas 2**
Renta Variable Nacional	Renta Variable Nacional	5.15%	5.77%
	Total	5.15%	5.77%
Renta Variable Internacional	Renta Variable Internacional	18.52%	14.79%
	Total	18.52%	14.79%
Mercancías	Mercancías	0.72%	0.32%
	Total	0.72%	0.32%
FIBRAS	FIBRAS	1.33%	2.04%
	Total	1.33%	2.04%
Estructurado	Estructurados	4.60%	4.55%
	Total	4.60%	4.55%
Deuda Nacional	Aerolíneas	0.00%	0.01%
	Alimentos	0.15%	0.61%
	Automotriz	0.00%	0.11%
	Banca de Desarrollo	1.84%	1.94%
	Bancario	1.09%	1.36%
	Bebidas	0.55%	0.72%
	Cemento	0.04%	0.04%
	Centros Comerciales	0.15%	0.07%
	Consumo	0.31%	0.32%
	Deuda CP	0.00%	0.00%
	Empresas Productivas del Estado	3.79%	3.07%
	Estados	0.95%	0.68%
	Europesos	4.09%	3.44%
	Grupos Industriales	0.32%	0.63%
	Infraestructura	1.62%	3.27%
	Inmobiliario	0.00%	0.01%
	Otros	0.89%	1.01%
Papel	0.05%	0.12%	
Serv. Financieros	0.59%	0.43%	
Siderúrgica	0.00%	0.00%	
Telecom	1.36%	1.35%	
Transporte	0.21%	0.45%	
Vivienda	2.23%	1.72%	
Total	20.25%	21.38%	
Deuda Internacional	Deuda Internacional	0.33%	0.97%
	Total	0.33%	0.97%
Deuda Gubernamental	BONDESD	0.20%	0.73%
	BONOS	13.14%	12.08%
	BPA182	0.00%	0.00%
	CBIC	3.31%	3.68%
	CETES	1.91%	6.46%
	REPORTO	0.34%	1.18%
	UDIBONO	28.97%	25.13%
	UMS	1.24%	0.91%
Total	49.10%	50.18%	
Total	100.00%	100.00%	

**Considera las inversiones de todo el grupo de SIEFORES Básicas 2
Cifras al cierre de octubre de 2017

Evolución de Inversiones



III) Desempeño

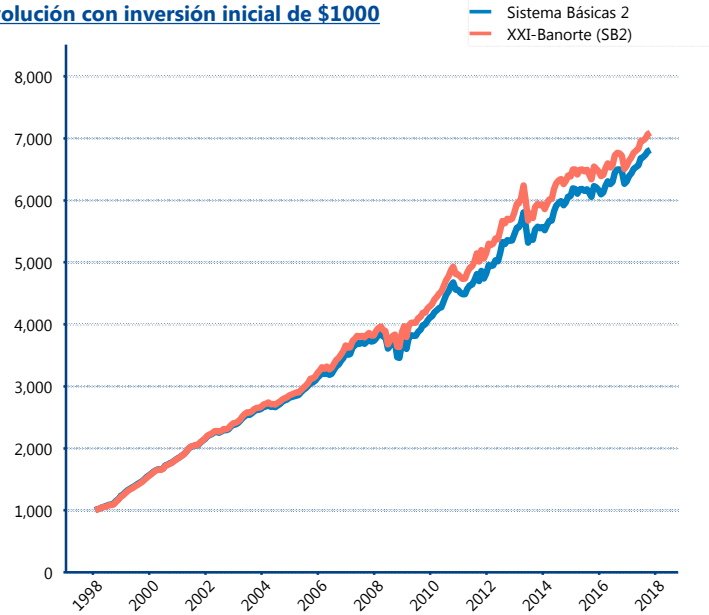
Rendimiento Bolsa

Tipo	XXI-Banorte (SB2)	Sistema Básicas 2
1 año	5.44%	5.43%
2 años	4.12%	4.56%
3 años	3.83%	4.42%
5 años	4.45%	4.88%
Histórico	10.57%	10.36%

Indicador de Rendimiento Neto

Siefore	IRN %
Profuturo (SB2)	6.13%
SURA (SB2)	5.67%
Coppel (SB2)	5.55%
Banamex (SB2)	5.32%
PensionISSSTE (SB2)	4.85%
Metlife (SB2)	4.73%
Azteca (SB2)	4.66%
XXI-Banorte (SB2)	4.51%
Principal (SB2)	4.40%
Inbursa (SB2)	4.39%
Invercap (SB2)	3.66%
Promedio Simple	4.90 %
Promedio Ponderado	5.06 %

Evolución con inversión inicial de \$1000



Construido con el precio de la Siefore registrado en la Bolsa Mexicana de Valores

IV) Medidas de sensibilidad y riesgos

Evolución del Plazo Promedio Ponderado

